

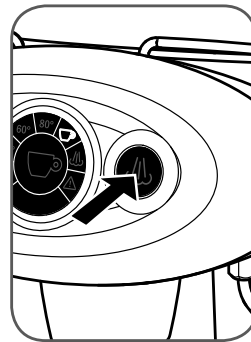




Druk minstens 3 seconden op de stoomknop .

Het apparaat begint warm water af te geven, de stoomknop  knippert snel.



Druk minstens 3 seconden op de stoomknop .

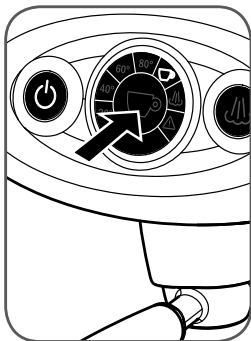
Er wordt een geprogrammeerde hoeveelheid warm water afgegeven. Na de afgifte stopt het apparaat automatisch.

Druk opnieuw op de stoomknop  wanneer de gewenste hoeveelheid water bereikt is.

BEREIDING VAN KOFFIE NA DE AFGIFTE VAN STOOM

Het is heel belangrijk om te vermijden koffie te bereiden onmiddellijk nadat stoom afgegeven is. Het water dat uit de thermoblock komt is dan namelijk te heet en doet afbreuk aan de smaak van de koffie.

Om deze reden is de koffieknop  gedeactiveerd wanneer de temperatuur van de boiler te hoog is.



Druk, om terug te keren naar de werkwijze voor het bereiden van koffie, op de knop voor de koffieafgifte en wacht tot de knop  ingeschakeld wordt. Tijdens deze afkoelfase (circa 10 minuten) knippert de icoon van het kopje op de centrale schijf.

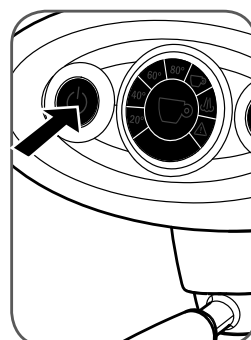
Handel als volgt om het apparaat sneller in de werkwijze voor het bereiden van koffie te zetten (circa 1 minuut):



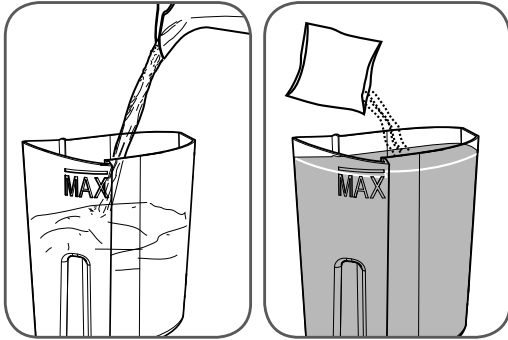
Plaats een metalen kan onder het stoompijpje.

ONTKALKING

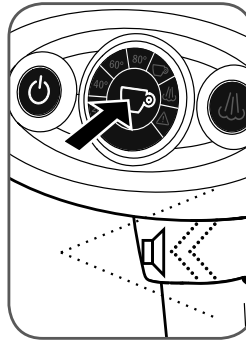
1. Indien de icoon op de ronde schijf knippert (1 keer knippen om de twee seconden)  is het noodzakelijk om de ontkalking uit te voeren. De cyclus bestaat uit twee fasen: een ontkalkingsfase (duur circa 14 minuten) en een spoelfase (duur circa 3 minuten).
2. Kalkvorming is een natuurlijk gevolg van het gebruik van het apparaat. Het apparaat heeft een automatisch programma voor het optimaliseren van de reiniging en het verwijderen van kalkresten uit het interne deel ervan. Indien de ontkalkingsprocedures niet uitgevoerd worden, kan de kalk tijdens de werking defecten veroorzaken die niet door de garantie gedekt worden.
3. Gebruik alleen ontkalkingsproducten voor koffiemachines. Gebruik geen azijn, loog, zout of mierenzuur, omdat deze producten het apparaat kunnen beschadigen. Volg onderstaande procedure, niet de instructies die op de verpakking van het ontkalkingsmiddel staan.
4. Indien de netspanning tijdens de ontkalkingsprocedure wegvalt, zal de cyclus wanneer de stroom weer terugkomt verder gaan vanaf waar deze onderbroken is.




Zet de machine uit.





- Trek het reservoir naar buiten en vul het met 1 liter water (tot het MAX-niveau). Verwijder de capsule en de capsulehouder.
- Gooi de ontkalkingsoplossing in het reservoir gevuld met water en meng het totdat het helemaal opgelost is.

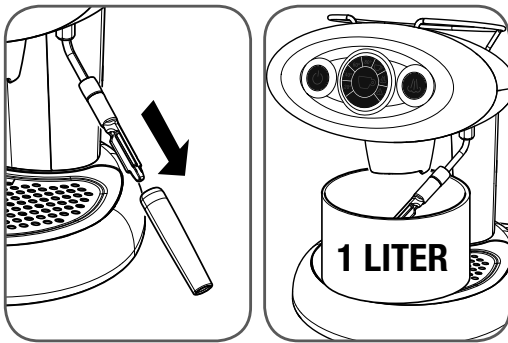


Druk 1 keer op de knop  om de ontkalkingscyclus te starten.

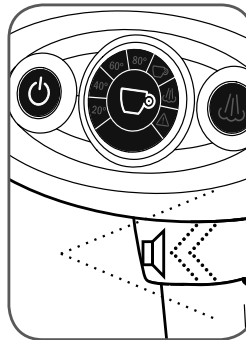
De knoppen  en  knipperen om en om.

De machine zal met tussenpozen water afgeven uit de afgiftegroep en uit het stoompijpje (duur 14 minuten).

Opmerking: de cyclus kan tijdelijk op pauze gezet worden door op de knop  te drukken. Druk opnieuw op de knop  om de cyclus te hervatten.

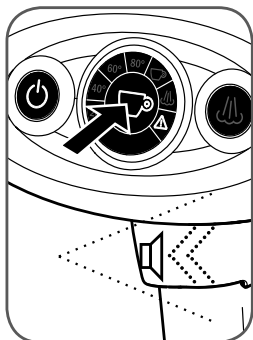



- Om de handeling te vereenvoudigen, wordt het aangeraden om het uiteinde van het stoompijpje af te halen.
- Plaats een lege bak met een inhoud van minstens 1 liter onder de afgiftegroep en het stoompijpje.




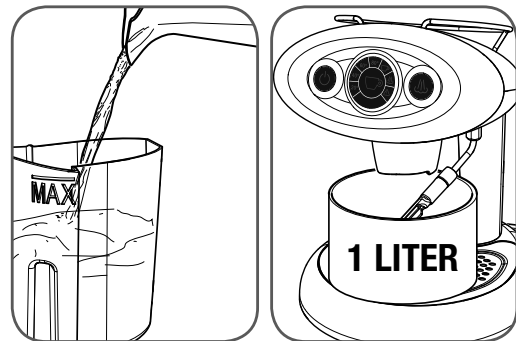
Een langgerekt geluidssignaal geeft het einde van de ontkalkingsfase aan. Nu is het nodig om de interne circuits van het apparaat te reinigen om eventueel residu van het ontkalkingsmiddel te verwijderen.

De knop  blijft knipperen.

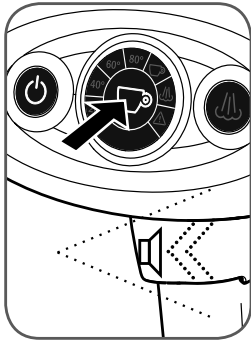



Zet de machine aan: druk binnen 15 seconden na het aanzetten op de knop  en houd deze ingedrukt totdat het apparaat 4 geluidssignalen laat horen (3 korte tonen en 1 lange toon). Laat de knop los.

De knop  knippert: de machine is klaar om de ontkalkingscyclus te starten.



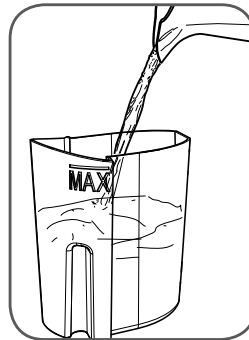
- Trek het reservoir naar buiten en reinig het zorgvuldig. Vul het met 1 liter vers water tot het MAX-niveau.
- Leeg de bak met een inhoud van minstens 1 liter en plaats deze weer terug onder de afgiftegroep en het stoompijpje.



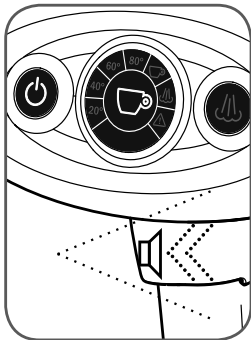
Druk 1 keer op de knop  om de spoelcyclus te starten.

De knoppen  en  knipperen om en om.

De machine zal met tussenpozen water afgeven uit de afgiftegroep en uit het stoompijpje (duur 3 minuten).

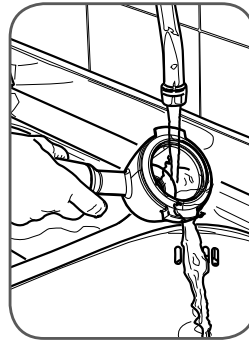


Verwijder het reservoir en was ze met leidingwater.



Een geluidssignaal geeft het einde van de spoelfase aan.

De knop  gaat aan en blijft verlicht.



Leeg de capsulehouder en was deze met leidingwater.

REINIGING EN ONDERHOUD

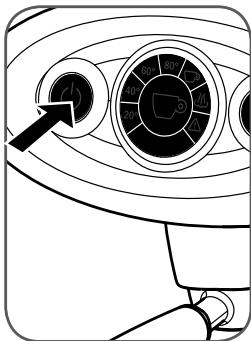
De reiniging van het apparaat en van diens componenten moet minstens één keer per week uitgevoerd worden.

Gebruik het water dat enkele dagen in het reservoir gebleven is niet opnieuw. Was en vul het reservoir dagelijks met vers drinkwater.

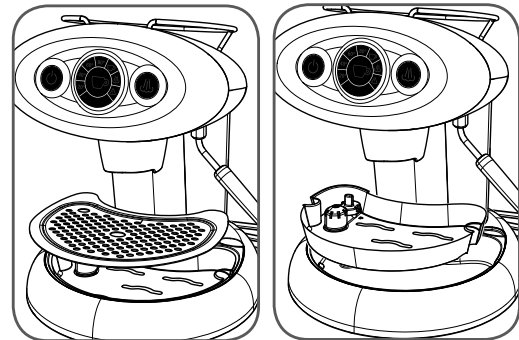
Gebruik geen ethylalcohol, oplosmiddelen, schuursponsjes en/of agressieve chemische reinigingsmiddelen.

Let op: droog het apparaat en/of diens componenten niet in een magnetron en/of een oven.

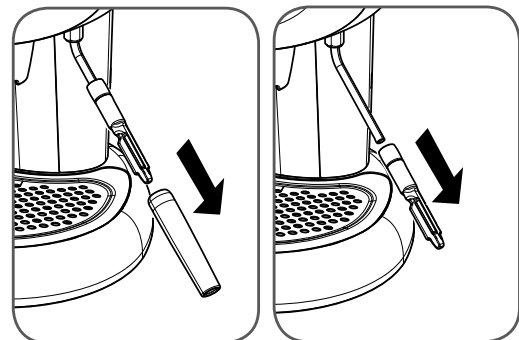
Handel als volgt voor de reiniging van het apparaat:



Schakel het apparaat uit en trek de stekker uit het stopcontact.



- Haal het lekblad los en was het met lauw water.
- Neem het lekbakje uit en was deze met lauw water.



- Trek het externe uiteinde van het stoompijpje los.
- Trek het interne deel van het stoompijpje uit de metalen buis.